



Samarkand

MU 2828

gancedo

1945

Entre la quietud del desierto y las montañas nevadas, donde se abren paso espectaculares cañones, glaciares o bosques plagados de coníferas, nace Samarkand, una colección de tejidos de interior y exterior que nos adentra en el mundo de los paisajes eternos del lejano oriente, pero también en su cultura y sus tradiciones.

De estilo étnico, vital y energizante, Samarkand recupera el colorido y la riqueza de los patrones de los textiles tradicionales del Turquestán. Los colores vibrantes y contemporáneos dialogan con diseños que cabalgan entre la inspiración de origen tribal y la vanguardia.

Samarkand Se compone de **7 tejidos estampados en 3 colores.** Son OEKO-TEX®, resistentes al agua y sólidos a la luz. Idóneos tanto para interiores como para exteriores. Confeccionados en una mezcla de acrílico y lino son naturalmente lavables y altamente resistentes, lo que les permite cumplir con las elevadas demandas y especificaciones técnicas de los espacios hospitality. Su original diseño proporciona el toque único y exclusivo a proyectos de cualquier escala, desde los más sencillos hasta los más ambiciosos.



Shah-i-Zinda Mausoleum in Samarkand (1870) –
Vasili Vereshchaguin

Amid the stillness of desert and snow-capped mountains, with stunning canyons, glaciers and conifer-studded forests paving the way, Samarkand emerges, a collection of indoor and outdoor fabrics which carry us deep into the realm of timeless Far Eastern landscapes, along with their culture and traditions.

With its lively, reinvigorating ethnic style, Samarkand reclaims the colourfulness and richness of traditional Turkistani textile patterns. Vibrant contemporary colours interact with patterns straddling tribally inspired origins and the avant-garde.

Samarkand comprises 7 printed fabrics in 3 colours. In OEKO-TEX®, waterproof and fade-resistant. Ideal for both indoors and outdoors. Manufactured in an acrylic/linen blend, they are of course washable and extremely hardwearing, allowing them to meet the strictest requirements and technical specifications of hospitality spaces. Their original design lends a unique crowning touch to projects on any scale, from the simplest to the most ambitious.

Como salido de la espectacular decoración de teselas de las torres de una ciudad de cuento de las Mil y una noches, **Khiva es una versión revisada de diseños de cuadros dameros, dispuestos en líneas ligeramente irregulares con varias combinaciones bicolor:** rustico caramel y terrosos procedentes de la orografía del lugar, pero también en el exquisito binomio azul profundo y ketchup de última tendencia, junto con el cálido tándem Mystic green y vino.

Kirghiz: tejido de rayas paralelas de diferente grosor que combina líneas en colores sólidos con triples o dobles rayas con tintes étnicos. Las combinaciones de color siguen la paleta de toda la colección: azul profundo con colores calderos y terrosos; el Mystic green con rosas y vinos y los ocre con terracotas.

Kokand: La riqueza del diseño de teselas de colores está presente también en el patrón de este tejido de **cuadros separados por rayas paralelas de diferente grosor.** Estampado sobre una base en color crudo, el dibujo cobra especial protagonismo y la gama cromática se amplía aquí hasta los 5 colores, que incluyen un amarillo más intenso y atrevido, un rojo caldero, pasando nuevamente por el verde y el azul.

Margelan: otra ciudad-joya de la ruta de la seda da nombre a este diseño de rombos estriados bicolor. **Estampado de motivos geométricos y vanguardistas** disponible en tres combinaciones de color: el elegante azul con ocre; calderos y amarillos; y verdes y rosas.

Samarkand: es un patrón de **círculos concéntricos y rayas, uno de los diseños más reconocibles de esta colección** que, además, recibe su nombre. Estampados sobre un tejido natural, el dibujo está disponible en calderos, azules y verdes.

Samarkand Stripe: textil de rayas paralelas y separadas, un diseño fácilmente aplicable y perfecto para conformar la base de la decoración de un proyecto. Sus rayas estriadas y de dos tonalidades, le aportan originalidad y el toque de exclusividad imprescindible para romper con el diseño de líneas tradicional.

Taki: Es el **estampado más étnico y tribal de la colección.** Su nombre proviene de los bazares que aún perviven en las ciudades del territorio de Uzbekistán, donde la **exuberancia y la profusión de color, de diseño y formas,** dan vida a los textiles de un territorio que aún mantiene las raíces de la antigüedad y se mueve a paso lento hacia la era más actual. Está disponible en una gama de calderos y en otra de verdes.

La tradición textil de un territorio en el que sus poblaciones vibran al son del color, la grandeza y el poder de la naturaleza, ha dado lugar a esta **novedosa colección de tejidos resistentes al agua y a los rayos UV. Son ignífugos - EN 1021 Parte 1-, tienen un martindale de 60.000 ciclos, 160 cm y se pueden emplear tanto en cortinas como en tapicería.**

As if springing from the spectacular tiles decorating the towers of a city in a tale from One Thousand and One Nights, Khiva is an adapted version of checkerboard designs, laid out in slightly irregular lines in several two-tone colourways: rustic caramel and earthy shades reflecting the local terrain, but also in the exquisite on-trend duo of deep blue and ketchup, along with the warm Mystic green and wine partnership.

Kirghiz: a fabric featuring parallel stripes of varying thickness that combines solid colours with ethnic-tinged double or triple stripes. The colourways follow the palette of the whole collection; deep blue with copper and earthy shades; Mystic green with pinks and wines, and ochres with terracottas.

Kokand: The richness of the coloured-tile design can also be seen in the pattern of this fabric featuring squares separated by parallel stripes in differing thicknesses. Printed on an ecru background, the design particularly stands out with the colour range here expanded to include 5 colours, including an extremely bold, bright yellow, a coppery red, and of course green and blue again.

Margelan: another jewel of a city on the Silk Road lends its name to this two-tone streaked diamond pattern. A print featuring avant-garde geometrical motifs, available in three colourways: an elegant blue with ochres; coppers and yellows; and greens and pinks.

Samarkand: this is a pattern featuring concentric circles and stripes, one of the most distinctive designs in the collection, which also bears its name. Printed on a natural fabric, the design comes in coppers, blues and greens.

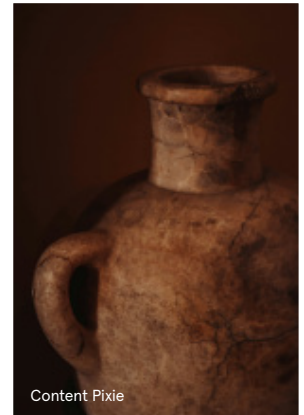
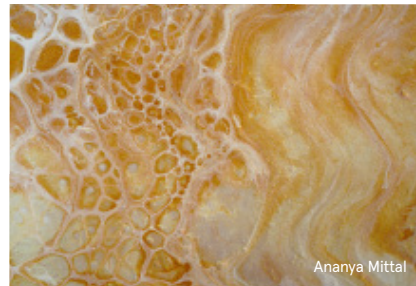
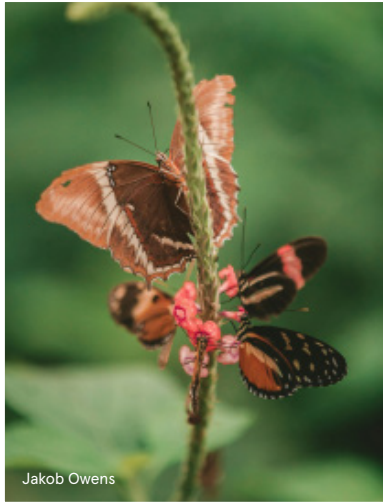
Samarkand Stripe: a textile featuring separate parallel stripes, a design that can be used anywhere, perfect for providing the background to the decorating scheme of any project. Its streaked two-tone stripes lend it originality and the essential touch of class which differentiates it from traditional striped patterns.

Taki: This is the most ethnic, tribal print in the collection. It takes its name from the bazaars which still survive in the cities of Uzbekistan, where exuberance and a profusion of colours, patterns and shapes add zest to the textiles of a land which still maintains its links to antiquity while moving gently into the present day. It is available in one range of coppers and another of greens.

The textile tradition of a land whose settlements resound with colour and the grandeur and power of nature has given rise to this innovative collection of waterproof, UV-resistant fabrics. They are flame retardant - EN 1021 Part 1-, with 60,000 Martindale cycles, in 160 cm width and can be used both for curtains and upholstery.



AXP Photography





samarkand stripe - green
TF1521-002-160



kirghiz - green
TF1517-002-160



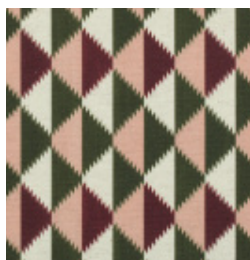
taki - green
TF1522-002-160



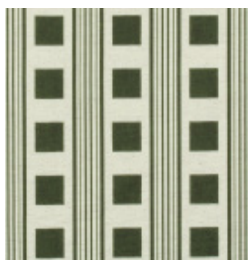
palapa - stone
TP1505-030-135



whale plain - stone
TP1520-030-135



margelan - burgundy
TF1519-008-160



kokand - green
TF1518-002-160



grain - nude
TP1478-003-137



khiva - green
TF1516-002-160

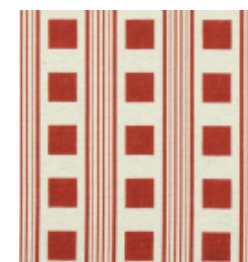


samarkand - green
TF1520-002-160

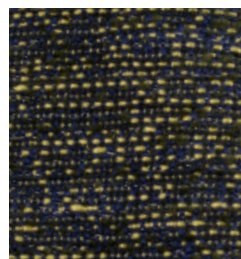




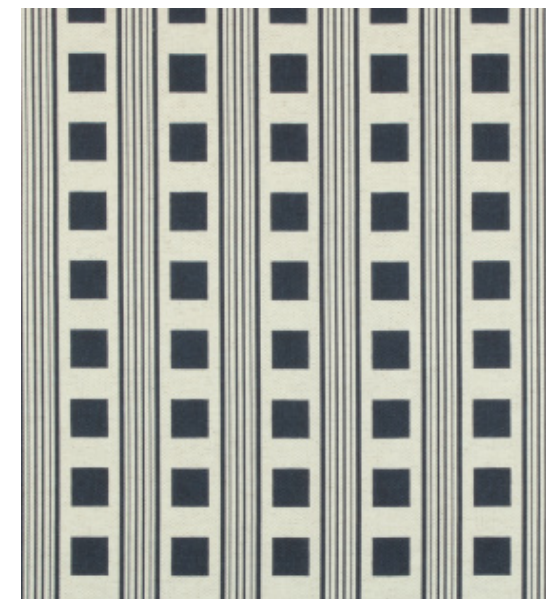
khiva - blue
TF1516-006-160



kokand - red
TF1518-001-160



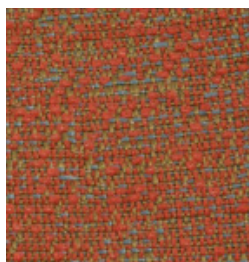
grain - algue
TP1478-023-137



kokand - blue
TF1518-006-160



margelan - blue gold
TF1519-005-160



grain - coral
TP1478-042-137



kirghiz - blue
TF1517-006-160



samarkand stripe - blue
TF1521-006-160



samarkand - blue
TF1520-006-160







taki - brown
TF1522-007-160



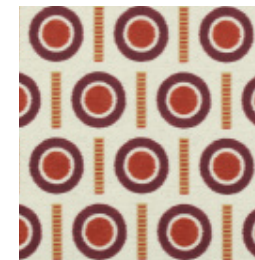
kirghiz - brown
TF1517-007-160



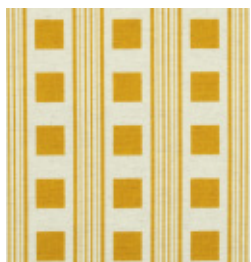
margelan - brown
TF1519-007-160



samarkand stripe - brown
TF1521-007-160



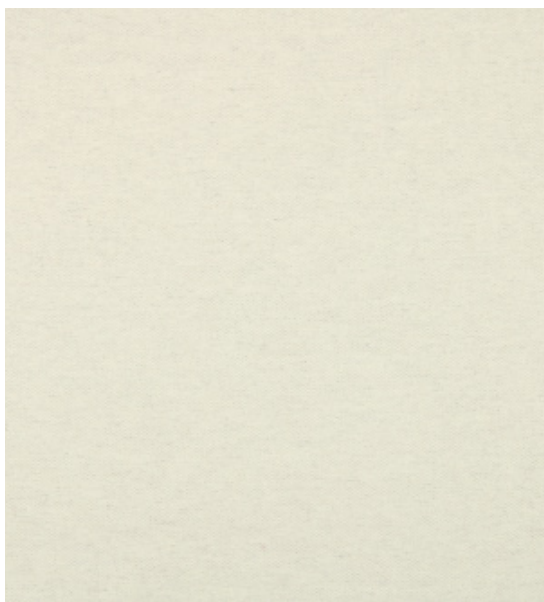
samarkand - brown
TF1520-007-160



kokand - gold
TF1518-005-160



khiva - brown
TF1516-007-160



bench - beige
TP1506-003-160



kokand - brown
TF1518-007-160



Samarkand

MU 2 8 2 8

FICHA TÉCNICA TECHNICAL SHEET

NOMBRE NAME	REFERENCIA CODE	ANCHO WIDTH cm / in	PESO WEIGHT kg/ml	COMPOSICIÓN COMPOSITION	ABRASIÓN MARTINDALE	SOLIDEZ A LA LUZ LIGHT FASTNESS	REPETICIÓN RAPPORT cm / in		MANTENIMIENTO MAINTENANCE	USO USE
							↑	→		
khiva	TF1516	160 63	0,44	90% ACRYLIC 10% LI	60 000	6-7 / 8	16,5 6.49	20 7.87		
kirghiz	TF1517	160 63	0,44	90% ACRYLIC 10% LI	60 000	6-7 / 8	35 13.77	20 7.87		
kokand	TF1518	160 63	0,44	90% ACRYLIC 10% LI	60 000	6-7 / 8	14 5.51	14 5.51		
margelan	TF1519	160 63	0,44	90% ACRYLIC 10% LI	60 000	6-7 / 8	14 5.51	40 15.74		
samarkand	TF1520	160 63	0,44	90% ACRYLIC 10% LI	60 000	6-7 / 8	12 4.72	8 3.14		
samarkand stripe	TF1521	160 63	0,44	90% ACRYLIC 10% LI	60 000	6-7 / 8	0 0	8 3.14		
taki	TF1522	160 63	0,44	90% ACRYLIC 10% LI	60 000	6-7 / 8	14,5 5.70	20 7.87		
bench	TP1506	160 63	0,44	90% ACRYLIC 10% LI	28 000	6-7 / 8	0	0		
grain	TP1478	137 53.9	0,72	90% POLIOLEFINIC FR 10% PES FR	30 000	7	0	0		
palapa	TP1505	135 53.1	0,75	84% PP 16% PES FR	40 000	7	0	0		
whale plain	TP1520	135 53.1	0,5	85% PP 15% PES FR	40 000	7	0	0		

CERTIFICACIÓN
CERTIFICATION



UNE 1021 Part 1 - Fire test to
upholstered furniture



Echa un vistazo a la
colección en nuestra web:
Take a look at the
collection on our website:





o

1945